

KAWDROG
inż. Franciszek Kawalec
ul. Przechodnia 15, 22-400 Zamość
tel./fax 84 627 08 27, tel. kom. 604 064 303
e-mail: f.kawalec@wp.pl
NIP 922-114-78-35, Regon-950467811

PROJEKT
STAŁEJ ORGANIZACJI RUCHU

dla:
„Drogi gminnej nr 115168L w miejscowości Babice”
Lokalizacja: od km 0+002.75 do km 0+273.80

Zleceniodawca: Gmina Obsza

Opracowanie:

mgr inż. PIOTR KAWALEC
upr. bud. do projektowania i kierowania
robotami bez ograniczeń
w specjalności drogowej
Nr ewid. LUB/0014/PWOD/08

Zamość, 10.12. 2025r.

115768L 19.
„Droga gminna nr 109553L w miejscowości Babice”
Lokalizacja: od km 0+002.75 do km 0+273.80

WÓJT GMINY
mgr Andrzej Placek

Opinia Komendanta Powiatowej Policji w Biłgoraju (treść opinii)	Data i podpis Komendant Powiatowej Policji w Biłgoraju z upoważnieniem Naczelnik Wydziału Ruchu Drogowego KPP w Biłgoraju 2025-12-15 podinsp. Marek Kanał
Opinia Zarządcy Drogi Powiatowej porozumienie (treść opinii)	Data i podpis DYREKTOR Zarządu Dróg Powiatowych w Biłgoraju 18.12.2025 Inż. Mirosław Daniłowicz
Opinia Zarządcy Drogi Gminnej porozumienie (treść opinii)	Data i podpis WÓJT mgr Andrzej Placek
Projektant	Data i podpis mgr inż. PIOTR KAWALEC upr. bud. do projektowania i kierowania robotami bez ograniczeń w specjalności drogowej Nr ewid. LUB/0014/PWOD/08 05.12.2025
ZATWIERDZENIE PROJEKTU: STAROSTWO POWIATOWE W BIŁGORAJU 19.12.2025 Termin wprowadzenia zatwierdzonej organizacji ruchu Zatwierdzenie projektu stałej - czasowej organizacji ruchu Poz. rej. 121/25 Termin wprowadzania stałej organizacji ruchu przywrócenia czasowej organizacji ruchu do stanu poprzedniego upływa w dniu 31.12.2026r.	Data zatwierdzenia: 19.12.2025 Podpis Starosty: Z up. STAROSTY Tomasz Bogata CZŁONEK ZARZĄDU
Termin poinformowania Starosty i Komendanta Powiatowej Policji w Biłgoraju o wprowadzeniu organizacji ruchu (sposób i termin powiadomienia)	Data i podpis osoby przyjmującej informację
Termin przeprowadzenia kontroli wykonania zadań technicznych wynikających z realizacji potwierdzonego projektu: (data przeprowadzenia kontroli, uwagi)	Data i podpis osoby dokonującej kontroli

Zawartość opracowania

1. Opis techniczny zawierający:
 - podstawę opracowania
 - charakterystykę dróg i warunków ruchu
 - uzasadnienie i zakres wprowadzenia stałej organizacji ruchu
 - termin wprowadzenia projektowanej stałej organizacji ruchu
2. Plan orientacyjny, (skala 1:25000).
3. Plan sytuacyjny rys. nr 2A.1 ÷ 2A.2 (skala 1:500).

115168 L

WÓJT GMINY
mgr Andrzej Placek**OPIS TECHNICZNY**

do projektu stałej organizacji ruchu drogowego:

„Drogi gminnej nr 109553L w miejscowości Babice”Lokalizacja: od km 0+002.75 do km 0+273.80**I. Podstawa opracowania**

- Plan sytuacyjny istniejącej, utwardzonej drogi gminnej nr 109553L,
- Ustawa z dnia 20 czerwca 1997 roku „Prawo o ruchu drogowym” – (tekst jednolity - Dz. U. 2020 poz. 110 z późn. zm),
- Rozporządzenie Ministra Infrastruktury z dnia 23 września 2003 r. w sprawie szczegółowych warunków zarządzania ruchem na drogach oraz wykonywania nadzoru nad tym zarządzaniem (tekst jednolity - Dz. U. 2017 poz. 784),
- Rozporządzenie Ministrów Infrastruktury oraz Spraw Wewnętrznych i Administracji z dnia 31 lipca 2002 r. w sprawie znaków i sygnałów drogowych (tekst jednolity - Dz. U. 2019 poz. 2310),
- Rozporządzenie Ministra Infrastruktury z dnia 3 lipca 2003 r. w sprawie szczegółowych warunków technicznych dla znaków i sygnałów drogowych oraz urządzeń bezpieczeństwa ruchu drogowego i warunków ich umieszczania na drogach (tekst jednolity - Dz. U. 2019 poz. 2311, z późn. zm.).

II. Charakterystyka dróg i warunków ruchu

Droga gminna nr 109553L, położona w miejscowości Babice, Gmina Obsza, łączy się w km 13+792, z utwardzoną drogą powiatową nr 2956L Płusy – Babice w formie skrzyżowania.

Początek drogi (km 0+002.75), zlokalizowany jest na krawędzi jezdni bitumicznej drogi powiatowej nr 2956L, natomiast koniec, w km 0+273.80, na granicy pasów drogowych drogi gminnej i wewnętrznej (działka nr ewid. 260).

Stan istniejący rejonu opracowania:

Droga na omawianym odcinku posiada niżej wymienione parametry techniczne:

- droga powiatowa nr 2956L, posiada jezdnię o szer. 5.50m o nawierzchni bitumicznej, (rejon objęty „obszarem zabudowanym”),
- rejon skrzyżowania z drogą gminną, do km 0+008.50, posiada również nawierzchnię bitumiczną, której krawędzie, zabezpieczone są „wtopionym” krawężnikiem, wyokrąglonym promieniami $R=7.00m$,
- jezdnia drogi gminnej o szer. podstawowej 6.00m, posiada utwardzenie: bitumiczne (do km ok. 0+009.00), dalszy odcinek stanowi utwardzenie płytami betonowymi, pełnymi $1.50x3.00x0.15m$,
- zjazd na drogę wewnętrzną, o szer. podstawowej 6.00m, posiada również utwardzenie płytami betonowymi, pełnymi $1.50x3.00x0.15m$, z niewielkim poszerzeniem w rejonie wjazdu do bramy,
- w rejonie skrzyżowania usytuowane są dwie zabudowy mieszkalno-gospodarcze,
- system odwodnienia jest powierzchniowy, nie związany z istniejącym przepustem 4fi 140, na rzeczce Lubienka, zlokalizowanym w km 0+081.60. System odwodnienia w postaci płytkich, obustronnych rowów występuje w rejonie km 0+092 ÷ 0+230,
- niweleta drogi gminnej posiada spadki w granicach $0.6 \div 3.0\%$,
- cały odcinek drogi gminnej łącznie ze skrzyżowaniem z drogą powiatową oraz zjazdem na drodze wewnętrznej, nie posiada oznakowania.

Obecnie na drodze gminnej, występuje ruch pojazdów rolniczych oraz głównie obsługi zakładu SŁOMEX TOBACCO.

19.12.2025
STAROSTWO POWIATOWE
W BILGORAJU

III. Uzasadnienie i zakres wprowadzenia stałej organizacji ruchu,

Przedstawiona w rozdziale II, sytuacja stanu istniejącego, powoduje potrzebę wprowadzenia, stałej organizacji ruchu drogowego w postaci:

1. Ustawienie w rejonie skrzyżowania drogi gminnej z powiatową kompletu znaków D-1 i A-7,
2. W rejonie km 0+087, ustawienie znaków E-42 i E-43 („obszaru zabudowanego”),
3. Bezpośrednio za granicą pasa drogowego drogi gminnej (rejon km 0+274), ustawienie znaków D-46 i D-47,
4. Ustawienia obustronnych barier energochłonnych, na odcinku od km 0+070.50 do km 0+092.50, uwzględniając występowanie obiektu inżynierskiego.

Całość planowanego oznakowania pionowego i urządzeń bezpieczeństwa ruchu, przedstawiono na planie sytuacyjnym, plansza (rys. nr 2A.1 ÷ 2A.2).

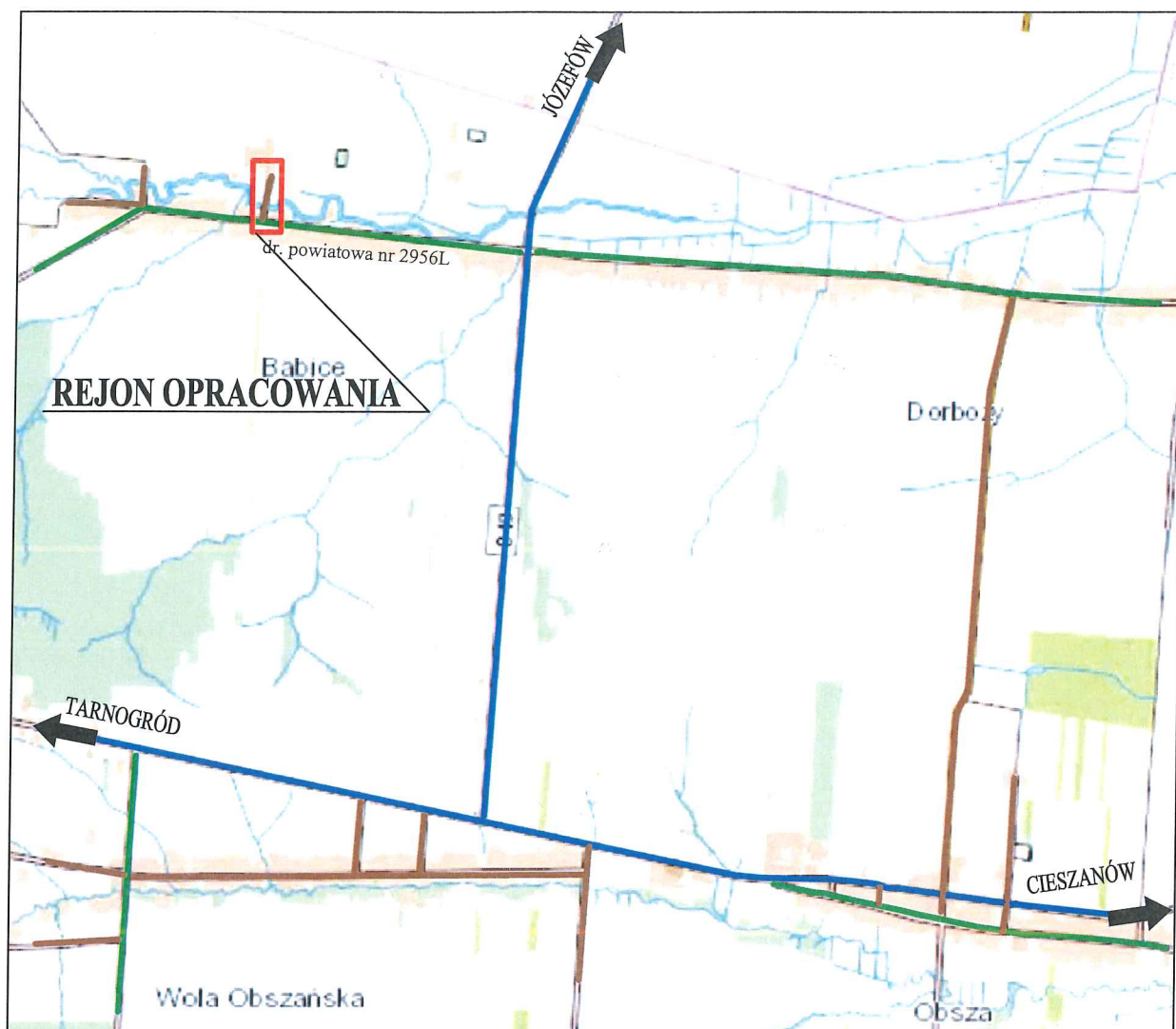
IV. Termin wprowadzenia zmian stałej organizacji ruchu ;

- do dnia 20.12.2026r. (szczegółowy termin określa Zarządcy Dróg w zależności od możliwości finansowych).

V. Uwagi i zalecenia

- Jednostka wprowadzająca organizację ruchu winna zawiadomić organ zarządzający ruchem, zarząd drogi oraz właściwego komendanta Policji o terminie jej wprowadzenia, co najmniej na 7 dni przed dniem wprowadzenia organizacji ruchu (§12.1).


mgr inż. PIOTR KAWALEC
upr. bud. do projektowania i kierowania
robotami bez ograniczeń
w specjalności drogowej
Nr ewid. LUB/0014/PWOD/08



LEGENDA:

- rejon opracowania
- droga powiatowa
- droga gminna

KAWDROG
 inż. Franciszek Kawalec
 ul. Przechodnia 15, 22-400 Zamość
 tel./fax 84 627 08 27, tel. kom. 604 064 303
 e-mail: f.kawalec@wp.pl
 NIP 922-114-78-35, Regon-950467811

Wykonawca:	KAWDROG INŻ. FRANCISZEK KAWALEC 22-400 ZAMOŚĆ UL. PRZECODNIA 15		
Inwestor:	GINA OBSZA	Umowa:	Data: 2025 r.
Obiekt:	DROGA GMINNA NR 115168L W MIEJSCOWOŚCI BABICE (LOKALIZACJA : KM 0+002,75 DO KM 0+273,80)		Stadium projektu: SOR
			Skala: 1:25000
Nazwa rysunku:	PLAN ORIENTACYJNY		Rysunek nr 1
BRANŻA DROGOWA			
Projektował:	MGR INŻ. PIOTR KAWALEC	UPR.:LUB/0014/PWOD/08	

19.12.2025
 STAROSTWO POWIATOWE
 W BILGORAJU

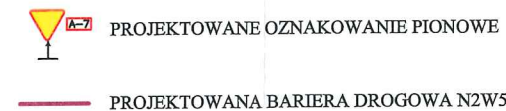
e-mail: l.kawalec@wp.pl



Projektował:	MGR INŻ. PIOTR KAWALEC	UPR.:LUB/0014/PWOD/08	
--------------	------------------------	-----------------------	---

STAROSTWO POWIATOWE
W BILGORAJU

D-46



19.12.2025
STAROSTWO POWIATOWE
W BILGORAJU